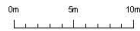


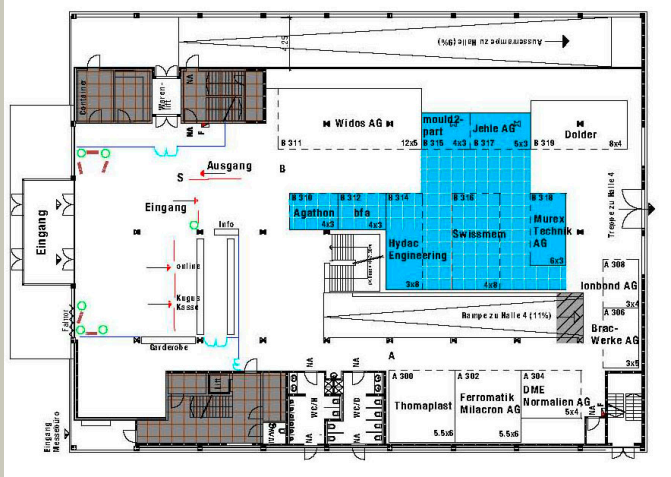
Swiss Plastics 2012 - Halle 3 EG / OG

17. bis 19. Januar 2012

A4 / 1:500 / Version 28. November 2011



Grundriss EG

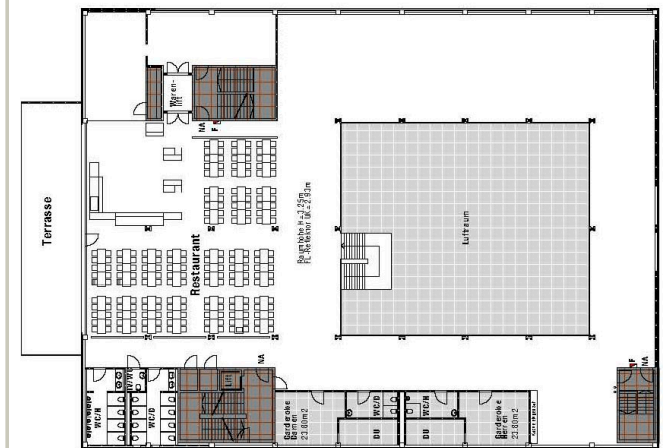


3. Swiss Plastics – Messeinfos auf einen Blick

www.swissplastics.ch

Messetermin: 17.–19. Januar 2012
Kontakt: Messe Luzern AG, Horwerstrasse 87
 CH-6005 Luzern, Tel. +41 (41) 318 37 00
Öffnungszeiten: Täglich von 9.00–17.00 Uhr
Eintrittspreise
Online-Registration: CHF 15.–
Tageskasse: CHF CHF 25.–
Lernende und Studierende haben gratis Zutritt (Registrationspflicht)

Grundriss OG



Swiss Plastics 2012 - Halle 2

17. bis 19. Januar 2012

A4 / 1: 500 / Version 28. November 2011

